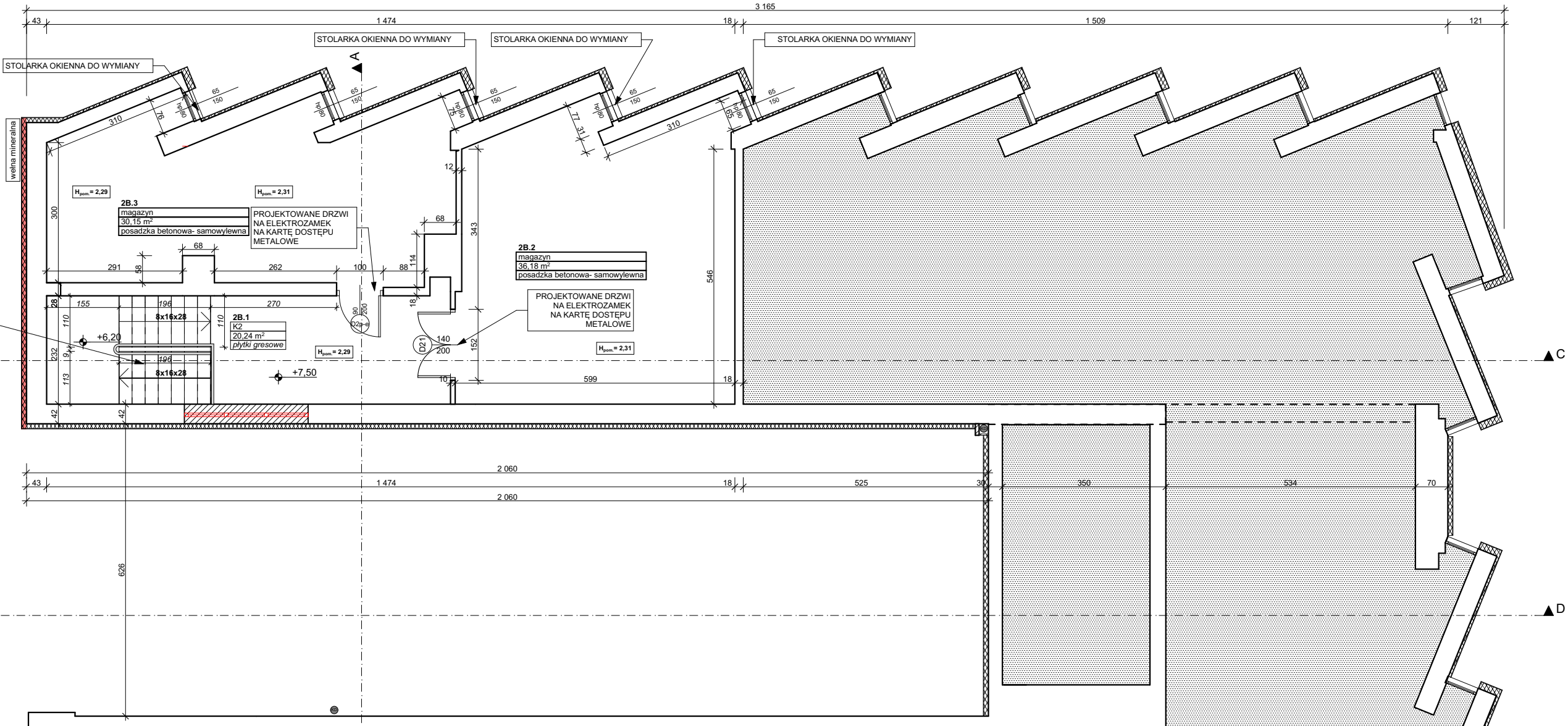


DOCIEPLENIE  
- tynk dekoracyjnych  
- imitacja betonu, kolor przełamanej białej  
- wyprawa zbrojona (siatka + klej)  
- wełna mineralna ( $\lambda_D \leq 0,031$  W/mK) 10cm  
- ściana istniejąca

ISTNIEJĄCA KLATKA SCHODOWA  
(WYMIANA BALUSTRAD, PROJEKTOWANE  
BALUSTRADY CIEMNOSZARE, MALOWANE PROSZKOWO)

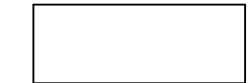
D

C

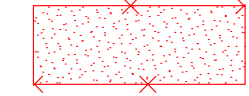


NAZWA POMIESZCZENIA		
2B.1	K2	20,24
2B.2	MAGAZYN	36,18
2B.3	MAGAZYN	30,15
RAZEM		86,58

#### PROJEKTOWANE HYDRANTY



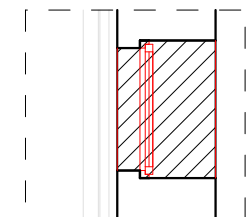
ŚCIANY ISTNIEJĄCE



ŚCIANY I ELEMENTY BUDYNKU PRZEZNACZONE DO WYBURZENIA



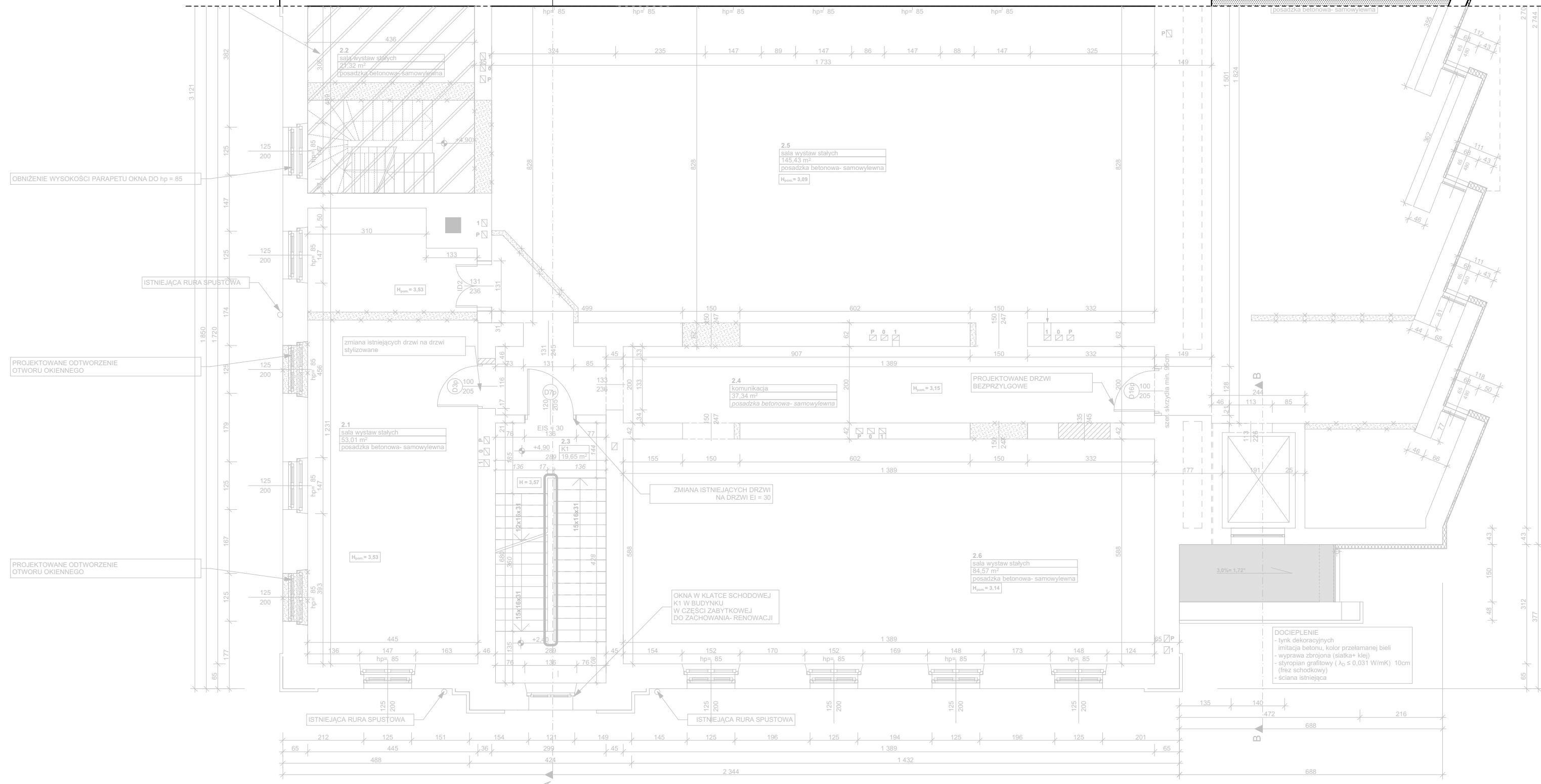
ŚCIANY I ELEMENTY BUDYNKU NOWOPROJEKTOWANE



OTWORY OKIENNE DO ZAMUROWANIA

- Powierzchnie podane w stanie wykończonym.
- Wymiary na rysunkach podane w stanie wykończonym.
- Sprawdzić drożność istniejących przewodów wentylacyjnych oraz sposób podłączenia na odpowiedniej kondygnacji.

AUTOR PROJEKTU ZGODNIE Z USTAWĄ O PRAWIE AUTORSKIM I PRAWACH POKREWNYCH z dn. 04.02.1994 r. ( Dz. U. 2006 Nr 90 Poz. 631 z późniejszymi zmianami) ZASTRZEGA SOBIE PRAWA AUTORSKIE. WSZYSTKIE ZMIANY W PROJEKCIE NALEŻY UZGADNIAĆ Z AUTOREM.



DOCIEPLENIE  
- tynk dekoracyjnych  
- imitacja betonu, kolor przełamanej białej  
- wyprawa zbrojona (siatka + klej)  
- styropian grafitowy ( $\lambda_D \leq 0,031$  W/mK) 10cm (tęż schodowej)  
- ściana istniejąca

WKA WIEKIERA ARCHITEKCI

Rysunek	RZUT I PIĘTRA "B"		Rys.nr:
Temat	PROJEKT ZAMIENNY PRZEBUDOWY I ROZBUDOWY BUDYNKU MUZEUM OKRĘGOWEGO ZIEMI KALISKIEJ		5
Adres	62-800 Kalisz, ul. Kościuszki 12 (dz. nr ew. 75, 74/4, 74/3, obręb 036 Śródmieście II)		Skala: 1:100
Inwestor	Muzeum Okręgowe Ziemi Kaliskiej w Kaliszu 62-800 Kalisz, ul. Kościuszki 12		Data: 03.2018
Autorzy	mgr inż. arch. Tadeusz Wiekiera	BN-8386/40/84	Podpis
	mgr inż. arch. Filip Wiekiera		Podpis
Sprawdz.	mgr inż. arch. Danuta Wysocka-Stachowiak	UAN-8386/24/89	Podpis